



精准医学与您：

# 膀胱癌的生物标志物

Johnson&Johnson

# 膀胱癌精准医学指南

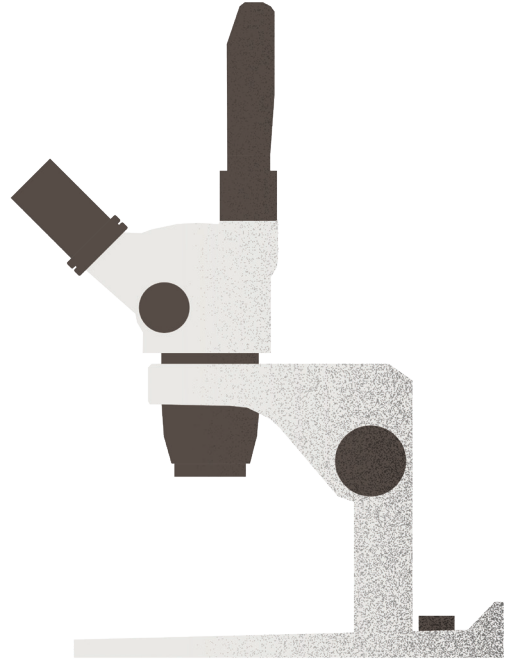
## 什么是精准医学？

并非所有膀胱癌都是相同的。

**精准医学**考虑您特定肿瘤的个体特征来选择治疗方案。这些特征称为**生物标志物**。

## 什么是生物标志物？

生物标志物是体内任何可被测量为正常或异常过程标志的分子。一些生物标志物是驱动肿瘤生长和扩散的分子。



了解基因和蛋白质变化，即生物标志物，可以帮助您和您的医生制定个性化的治疗计划



通过精准医学，您和您的医生可以：

- 了解您的癌症对某些治疗产生反应的可能性
- 确定您是否有资格参加临床试验
- 了解您或您的家人罹患膀胱癌或类似疾病的风险

# 目录

在本资源中，您将探索精准医学可能如何参与您的护理，主题包括：



膀胱癌的基础知识

第 3 页



生物标志物检测详解

第 7 页



综合应用

第 13 页



向医生提问

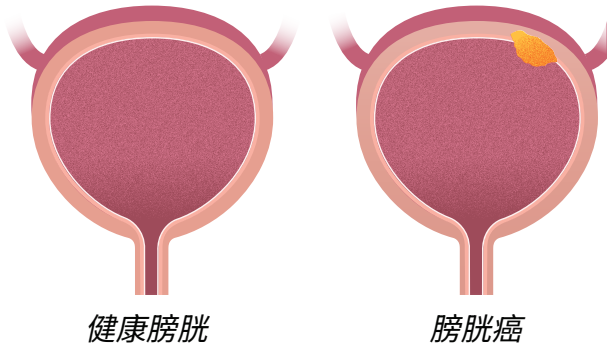
第 14 页

---

# 膀胱癌的基础知识

## 膀胱癌是细胞失控生长的结果

当膀胱细胞在膀胱部分或不应生长的身体其他部位**快速生长**时，就会引发膀胱癌



### 关键术语

**细胞**—构成身体组织并含有脱氧核糖核酸 (DNA) 的单位

**DNA**—一个人发育和成长所需的基因信息，从一代传递给下一代

## 某些特征可能会增加膀胱癌的发病几率

### 膀胱癌的风险因素包括：

<b>年龄</b>	最常见于 <b>65 岁及以上</b> 男性。
<b>人种</b>	<b>白人患者</b> 比其他种族和民族背景的患者更容易发病
<b>性别</b>	<b>男性</b> 比女性更容易发病
<b>家族史</b>	约 4% 的膀胱癌患者有 <b>近亲患有膀胱癌</b>
<b>某些基因的变化</b>	某些 <b>基因</b> 的变化会增加患膀胱癌的风险



## 膀胱癌有不同类型

膀胱癌可根据其扩散**程度**进行分类。

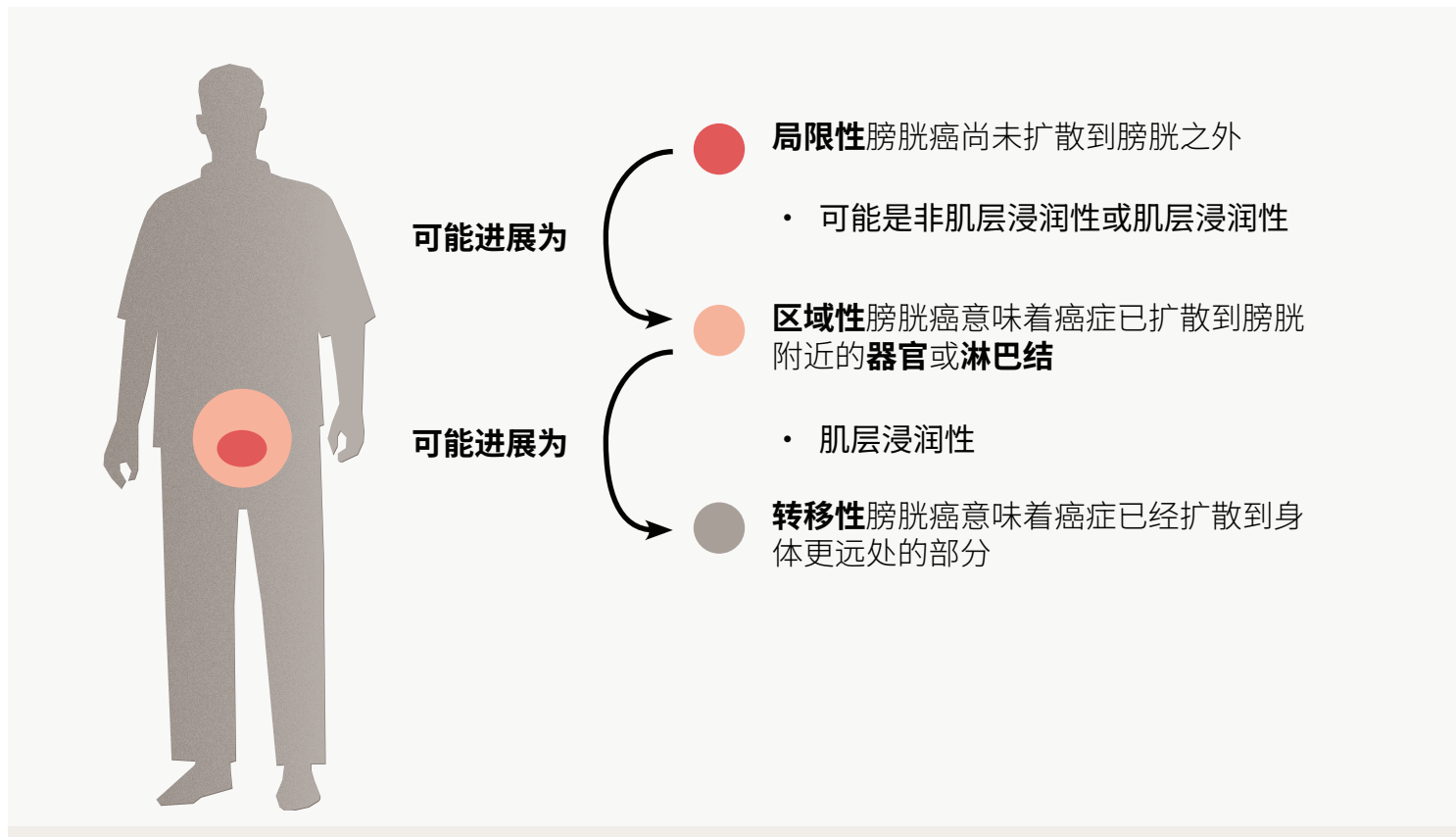
### 膀胱内

- 非肌层浸润性
- 肌层浸润性
- 非肌层浸润性可能进展为肌层浸润性

### 体内（膀胱内外）

- 体内（膀胱内外）
  - 局限性可能进展为区域性，也可能进展为转移性

## 膀胱癌类型可能随时间变化

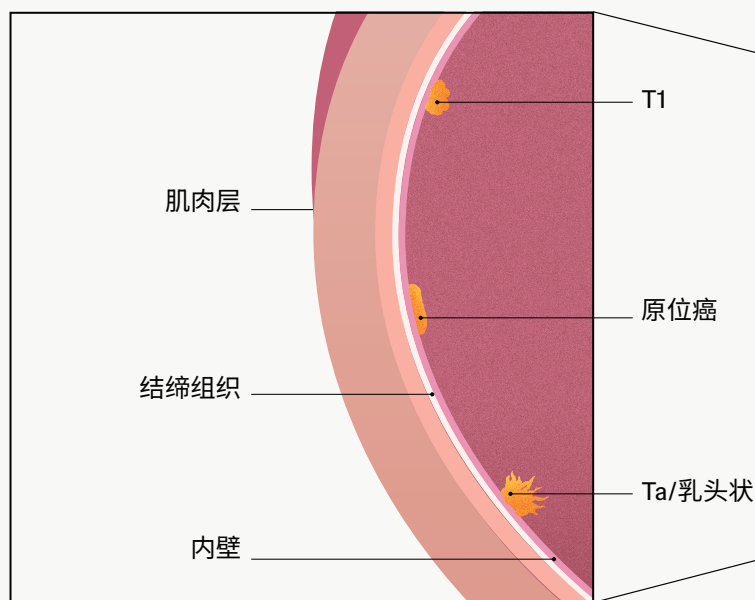


## 膀胱癌疾病进展

**非肌层浸润性膀胱癌 (NMIBC)** 是一种尚未到达膀胱壁肌肉层的膀胱癌



- 大多数膀胱癌病例为 NMIBC
- 随着时间的推移, NMIBC 可进展为 MIBC (见下一页)
- NMIBC 被视为**局限性**, 因为它尚未扩散到膀胱之外



局限性

## 关键术语

**局限性膀胱癌**—尚未扩散到膀胱以外

**区域性膀胱癌**—癌症已扩散到膀胱附近的**组织**或**淋巴结**

**转移性膀胱癌**—癌症已扩散到身体更远处

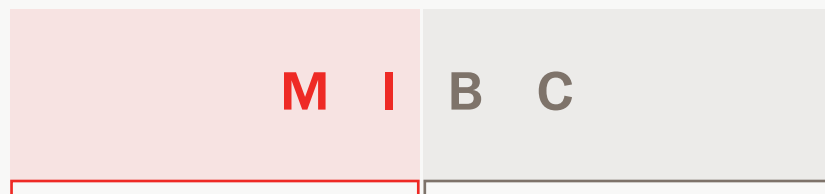
**原位癌**—膀胱组织中发现的异常细胞

**组织**—一组共同协作以执行特定功能的细胞

**淋巴结**—作为免疫系统一部分分布于全身的小结构

肌层浸润性膀胱癌 (MIBC) 是一种已到达膀胱壁肌肉层的膀胱癌

mUC



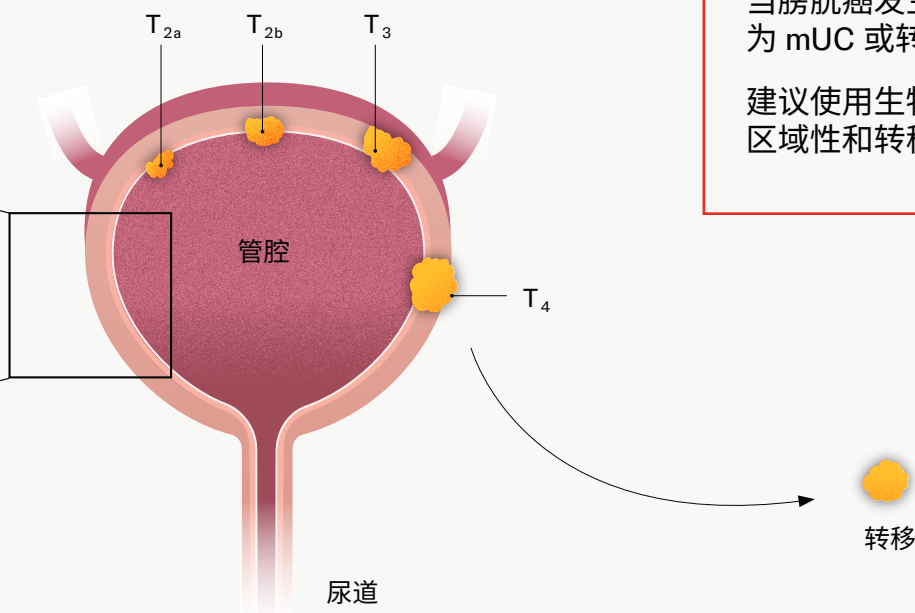
**肌层浸润性**  
已侵入肌肉层，  
可能超出膀胱  
(肿瘤分期：T<sub>2</sub>-T<sub>4</sub>)

膀胱癌

**您知道吗？**

当膀胱癌发生转移时，可能称为 mUC 或转移性尿路上皮癌。

建议使用生物标志物确定晚期区域性和转移性膀胱癌的治疗。



区域性

转移

您的医生会根据您的膀胱癌类型来决定适当的检测和治疗。

# 生物标志物检测详解

检测有助于确定您的肿瘤是否存在影响您治疗选择的生物标志物，并且通常在特定患者中进行

如果您出现以下情况，您可能会接受生物标志物检测，包括基因检测：



## 生物标志物检测包括几个步骤



为了进行生物标志物检测，您的医生将采集您的**肿瘤**、血液或尿液样本。

## 关键术语

**肿瘤**—体内异常生长的组织或肿块。肿瘤可能是也可能不是癌性的

## 步骤 2

## 检测

您的肿瘤活检样本将送往实验室，由一名称为病理学家的医生进行生物标志物检测。



生物标志物检测可能一次评估单个标志物，也可以同时检测多种标志物

	单独的生物标志物检测			综合的生物标志物检测
	检测 1	检测 2	检测 3	检测 1
生物标志物 1	✓			✓
生物标志物 2		✓		✓
生物标志物 3			✓	✓

### 综合的生物标志物检测

这是一种同时检测多种生物标志物的有效方法，可以更全面地了解您体内的生物标志物

## 关键术语

综合的生物标志物检测也可称为：

- 全面基因组分析 (CGP)
- 下一代测序 (NGS)

## 膀胱癌有许多不同的生物标志物，可能影响您的治疗选择

生物标志物	远端 MIBC 或晚期区域性 MIBC 患者中检测呈阳性的百分比
FGFR	15%
HER2	13%
PD-L1	35%
高 MSI	<1%
高 TMB	30%

### 您知道吗？

导致膀胱癌发展的罕见基因变化可能具有遗传性。询问您的医生，您和/或您的家人是否应该接受检测。

### 步骤 3

### 治疗决策



根据所进行的检测类型，在 1-3 周后，您的医生将获得一份关于您的肿瘤生物标志物的报告。

您和您的医生可以使用这些信息为您的癌症选择正确的治疗方法。



**注：虽然检测有时可能需要更长时间，但等待所有结果以帮助选择正确的治疗方法至关重要。**



## 关键术语

**FGFR**—一种在膀胱癌中可能以驱动癌症生长和扩散的方式改变的基因

**HER2**—一种蛋白质，当大量存在时，可能会导致癌细胞生长和扩散

**PD-L1**—一种蛋白质，在某些类型的癌细胞上可能呈现出高于正常水平的表达

**MSI**—一种在某些癌症中细胞具有超过正常 DNA 变化量的病症

**TMB**—衡量癌细胞 DNA 变化总数的指标

# 某些生物标志物表明特定治疗是否可能对您有效



## 靶向疗法

一些生物标志物表明，基因的变化驱动癌症的生长和扩散。可能能够使用药物靶向这些基因——这称为“靶向治疗”。

靶向治疗的生物标志物示例：

HER2  
FGFR



## 关键术语

**靶向治疗**—利用针对癌细胞特定基因变化的分子靶向物质的治疗方法

**免疫疗法**—旨在以对抗癌症的方式改变身体免疫系统的治疗方法

## 您的生物标志物结果有助于确定适合您癌症特定特征的治疗选择



### 免疫疗法

一些生物标志物表明，如果增强您的免疫系统以识别并攻击癌细胞，您的癌症可能易受免疫系统的影响。这称为“免疫疗法”。

免疫疗法生物标志物示例：

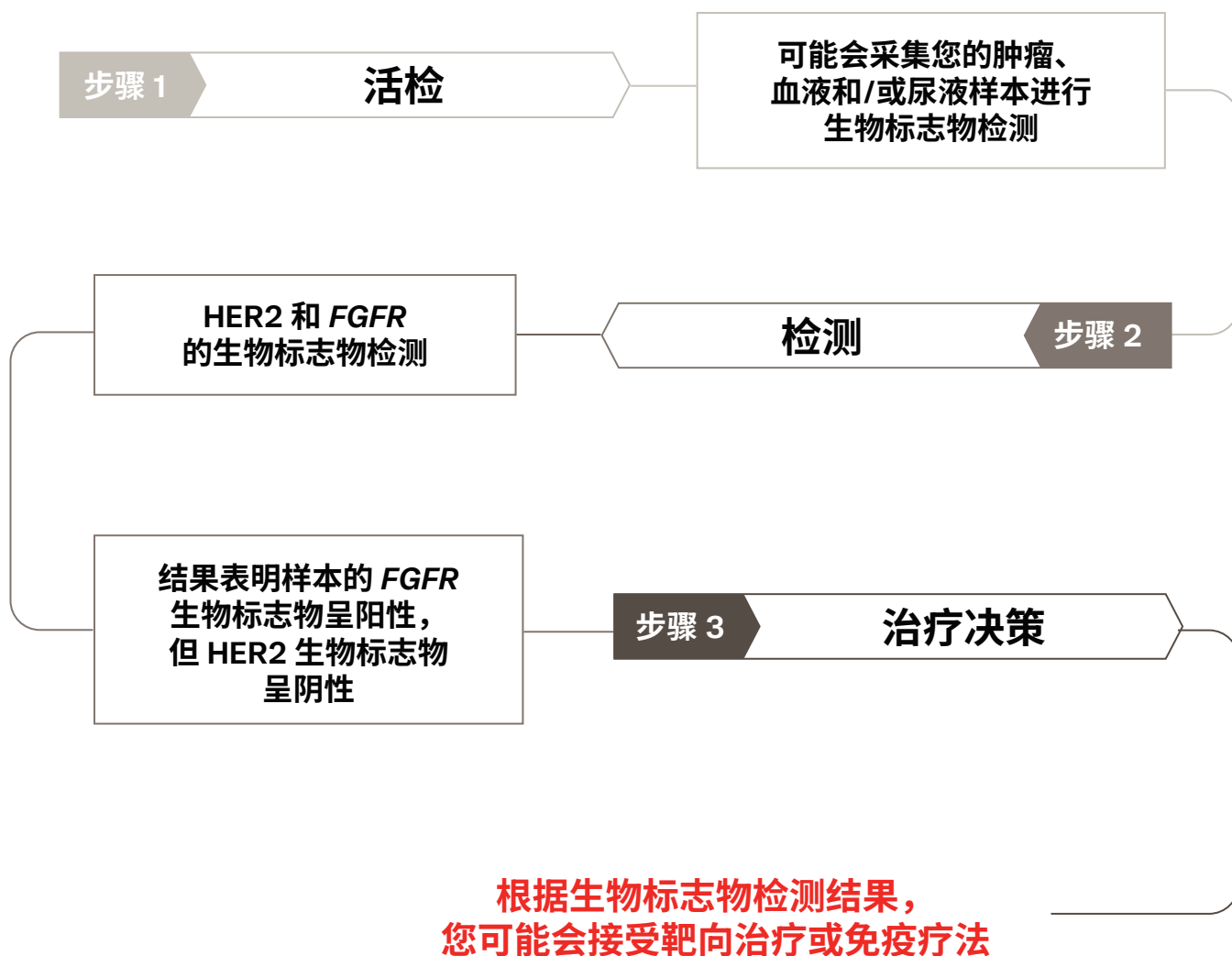
TMB  
PD-L1  
MSI



如果您的肿瘤检测结果不含有提示特定治疗的生物标志物，  
则可采用其他治疗方案，例如化疗。


# 综合应用

通过探索此膀胱癌生物标志物检测路线图，  
回顾您学到的关键概念



精准医学使医生能够根据您的肿瘤的具体特征，为您制定个性化的治疗方案。等待所有结果，以便您和您的医生能够确定适合您的特定癌症的治疗方案。

# 向医生提问


 我的膀胱癌属于哪种类型？这对于我的治疗意味着什么？

 应该对我的肿瘤检测哪些生物标志物？

 我能否对我们需要了解的所有生物标志物进行综合的生物标志物检测？

 我们什么时候能获得生物标志物检测结果？

 我的肿瘤显示了哪些基因或蛋白质变化，这些变化将如何改变我的治疗方案？

 根据我的肿瘤生物标志物结果，我的家人是否应该接受检测？  
我家中哪些人应该进行检测？

 与我相同种族或族裔的人对不同治疗方法的耐受情况如何？

# 探索更多信息

在您接受膀胱癌治疗的过程中，请记住您并不孤单。以下是帮助像您这样的人的组织提供的有用信息。

**生物标志物协作组** <https://biomarkercollaborative.org/>

一个全球网络，致力于为患者和护理合作伙伴介绍生物标志物支持小组和其他资源。

**CancerCare-生物标志物** <https://www.cancercare.org/biomarkers>

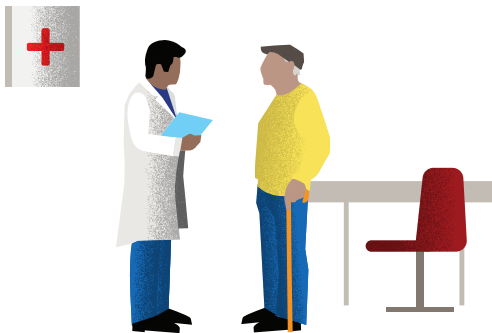
培训资源的页面，包含工作表、视频和患者故事，可帮助您与医生讨论生物标志物

**膀胱癌宣传网络** <https://bcn.org/>

一个为患者提供有用信息和社区支持，激发对未来的希望的网络

**泌尿科护理基金会** <https://www.urologyhealth.org/>

一个基金会，通过慈善活动、资助研究、临床教育、患者教育和人道主义计划，支持改善全球泌尿科护理



## 解决方案始于对话

行动起来，与您的医生讨论癌症生物标志物检测

**SUBMISSION ID:** 5975710  
**DATE OF TRANSLATION:** 13-Jan-2026  
**ELECTRONIC FILE NAME:** HSCI-P00116486-03 JNJ BLADDER Digital Patient Brochure 01bPP  
**SOURCE LANGUAGE:** English (United States)  
**SOURCE CP CODE:** cp-527366v1  
**TARGET LANGUAGE:** Simplified Chinese (China)  
**TARGET CP CODE:** cp-550368v1  
**TRANSPERFECT JOB ID:** US2171984

TransPerfect is globally certified under the standards ISO 9001:2015, ISO 17100:2015, and ISO 18587:2017. This Translation Certificate confirms the included documents have been completed in conformance with the Quality Management System documented in its ISO process maps and are, to the best knowledge and belief of all TransPerfect employees engaged on the project, full and accurate translations of the source material.

TRANSPERFECT TRANSLATIONS INTERNATIONAL, INC.  
TRANSPERFECT GLOBAL HQ  
1250 BROADWAY, 32ND FLOOR, NEW YORK, NY 10001

TCert v. 3.0

**Jenna Ronbeck**

E-signed 2026-01-13 10:59AM EST  
jronbeck@transperfect.com  
TransPerfect



*Jenna Ronbeck*  
Jenna Ronbeck (Jan 13, 2026 10:59:25 EST)